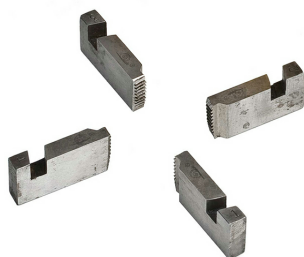


COSSINETE CARACOL FERRARI CRE-2 1 - 2(POL) NPT



Aplicação:

Utilizado nas rosqueadeiras elétrica industriais RE-2

Benefícios:

Cossinete CR-2 - 1 a 2(pol) NPT

Características Técnicas:

Cossinete CR-2 1 a 2 pol.
Dimensões do Cossinete:
Dimensões da Embalagem [LxAxC]: 27X82X9mm
Peso: 0,600kg

Acessórios:

Largura (cm):	Altura (cm):	Comprimento (cm):
9.6	1.4	20

Peso (Liq. Kg):	Peso (Bruto Kg):	Código DUN14:
0.6	0.6	

Observação:

Código do Produto:	Código EAN13:	NCM (Classif. Fical):
AFC3050003	7896902935273	82074020

Ficha técnica

