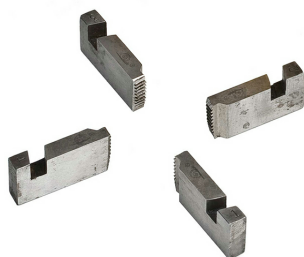


COSSINETE CARACOL FERRARI CRE-2 1/2 - 3/4(POL) NPT



Aplicação:

Utilizado na rosqueadeira elétrica industrial RE-2

Benefícios:

Características Técnicas:

Cossinete CR-2 1/2" - 3/4"
Dimensões da embalagem[LxAxC]: 27X82X9mm
Peso: 0,600 kg

Acessórios:

Largura (cm): **Altura (cm):** **Comprimento (cm):**

4 8 6.3

Peso (Liq. Kg): **Peso (Bruto Kg):** **Código DUN14:**

0.6 0.6

Observação:

Código do Produto: **Código EAN13:** **NCM (Classif. Fical):**

AFC3050002 7896902935266 82074020