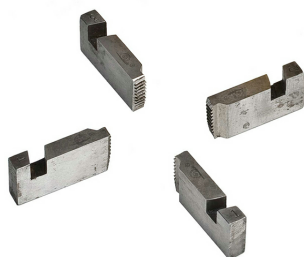


COSSINETE CARACOL FERRARI CRE-2 1/2 - 3/4(POL) BSP



Aplicação:

Utilizado na rosqueadeira elétrica industrial RE-2

Benefícios:

Características Técnicas:

Cossinete CR-2 1/2 - 3/4 pol.
Dimensões do Cossinete
Emb: 27X82Z9mm
Peso: 0,800 kg

Acessórios:

Largura (cm):	Altura (cm):	Comprimento (cm):
4	8	6.3

Peso (Liq. Kg):	Peso (Bruto Kg):	Código DUN14:
0.6	0.6	

Observação:

Código do Produto:	Código EAN13:	NCM (Classif. Fical):
AFC3050001	7896902935242	82074020

Ficha técnica

